

Grafiku i rritjes



Sigurohuni që lëndët ushqyese të ruhen në një temperaturë të barabartë ose më të madhe se 7°C.

Përdorni solucionin ushqyes në temperaturën rreth 18°C.

Në rast se përdoret nga ena, lutemi të vendosni një aparatë enë për ta përzierë vazhdimisht solucionin.

	FAZA E RRRITJES		FAZA E LULËZIMIT									
	JAVË 1	JAVË 2	JAVË 1	JAVË 2	JAVË 3	JAVË 4	JAVË 5	JAVË 6	JAVË 7	JAVË 8	JAVË 9	
START	10 ml	10 ml	10 ml									FLUSH
BASIS A	10 ml	20 ml	25 ml	30 ml	30 ml	30 ml	35 ml	35 ml	30 ml	30 ml		
BASIS B	10 ml	20 ml	25 ml	30 ml	30 ml	30 ml	35 ml	35 ml	30 ml	30 ml		
C4					5 ml	10 ml	15 ml	10 ml				
ULTIMATE PK								20 ml	20 ml	20 ml		
EC	1,5 - 1,7	1,6 - 1,8	1,7 - 1,9	1,8 - 2,0	2,0 - 2,2	2,1 - 2,3	2,2 - 2,4	2,3 - 2,5	2,1 - 2,3	2,1 - 2,3		

Vitalize: përdorimi i rekomanduar një herë në javë

	FAZA E RRRITJES		FAZA E LULËZIMIT								
	JAVË 1	JAVË 2	JAVË 1	JAVË 2	JAVË 3	JAVË 4	JAVË 5	JAVË 6	JAVË 7	JAVË 8	JAVË 9
VITALIZË	2 ml	2 ml	2 ml	2 ml	2 ml	2 ml	1 ml	1 ml	1 ml	1 ml	FLUSH

UDHËZIMET E PËRZIERJES:

- 1) Mbushni enën me ujë.
- 2) Shtonifillimisht VITALIZË dhe përziejeni mirë.
- 3) Shtoni bazën A dhe përziejeni mirë (përdorni gjithnjë sasi të njëjtatë A + B).
- 4) Shtoni bazën B dhe përziejeni mirë (përdorni gjithnjë sasi të njëjtatë A + B).
- 5) Shtoni agjent nxitës të përshtatshëm. Përzieni mirë përpara se të shtoni agjentin nxitës të ri.
- 6) Rregulloni vlerën e pH-të të solucionit ushqyes (5.8 / 6.2).

LUTEMI VINI RE: Mos i përzieni lëndët ushqyese. Vetëm shtojini në ujë.

ALBANIA

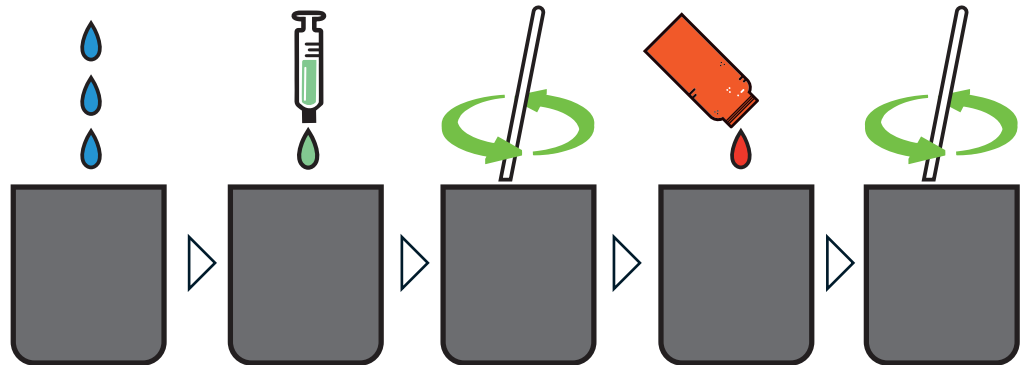


**SIGUROHUNI QË
LËNDËT USHQYESE TË
RUHEN NË
TEMPERATURË 7°C
OSE MË LART**

**PËRDORNI GJITHMONË
SASI TË BARABARTA TË
BAZËS A DHE BAZËS B**

**MOS I PËRZIENI
PARAPRAKISHT LËNDËT
USHQYESE.
SHTOJINI GJITHMONË
VETËM NË UJË.**

**PËRZIEJINI MIRË
GJITHMONË PASI TA
SHTONI PRODUKTIN TE
DEPOZITA JUAJ**



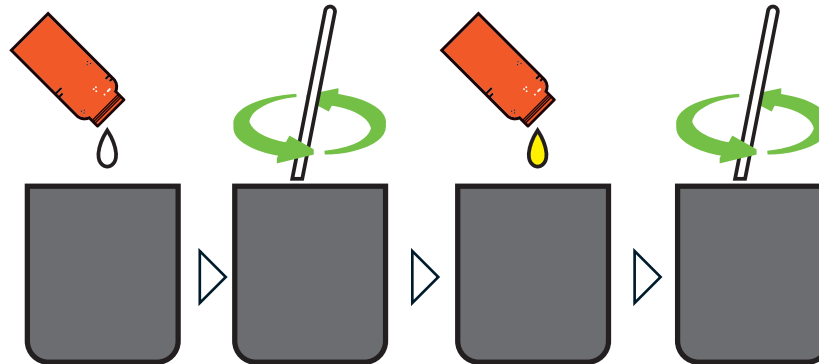
**1: Mbusheni
rezervuarin
me ujë.**

**2: Shtoni
Vitalize**

**3: Përziejeni
mirë**

**4: Shtoni bazën
A**

**5: Përziejeni
mirë**

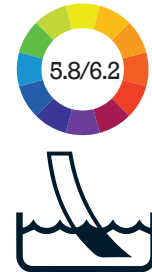


**6: Shtoni bazën
B**

**7: Përziejeni
mirë**

**8: Shtoni
stimulantin e
duhur**

**9: Përziejeni
mirë**



**10: Kontrolloni
EC-në
Rregulloni
pH-në (Uji
6,0-6,2 Dheu
6,4-6,5)**